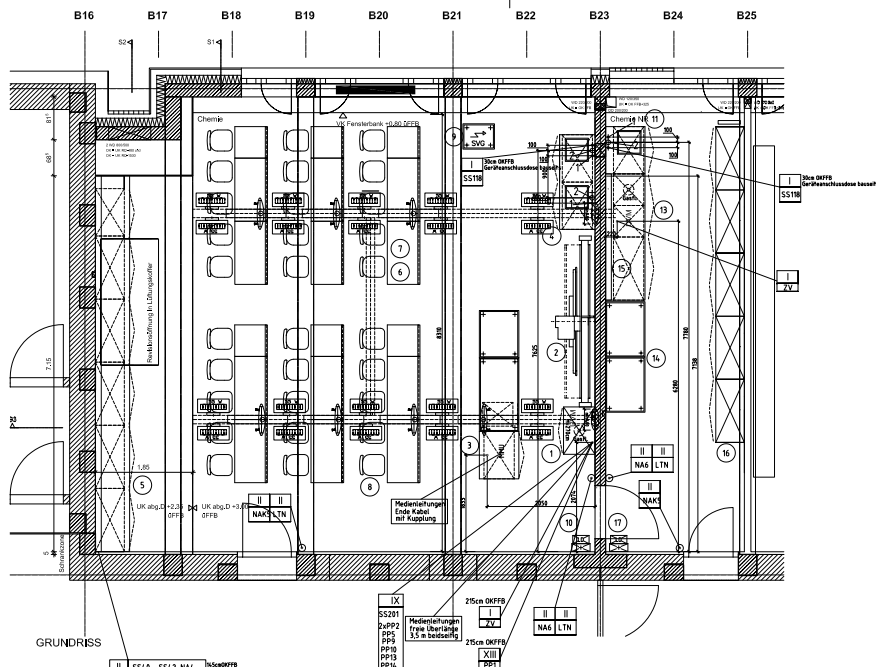


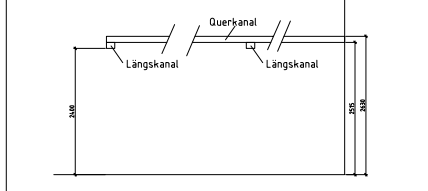
106
Chemie Übungsstf.inkl. Schrankzone
N.13 (UKH)
UK d.100
UK d.100
UK d.100

107
Chemie NR
N.13 (UKH)
UK d.100
UK d.100
UK d.100



UK Rohdecke 3360mm OKFFB
abgeh. Decke UK 3000mm OKFFB

Schnittzeichnung/Schemazeichnung Deckensystem



keine Leitungsführung
Unter- oder Aufputz in diesem
Bereich (230cm-270cm OKFFB)
Bei Leichtbauwänden Verstärkung von Boden bis
Decke durch Vollholz/OSB oder gleichwertig

Wichtiger Hinweis:
evtl. Digitale Installation (DVI, HDMI)
evtl. Betriebsmittel und Elektrogeräte
sind komplett bauseitig vorzusehen.

LEGENDE	Leistungsabgrenzung	Installation
1. Leitungsführung in den Einrichtungsgegenständen: HOCHLOCHER	Bauseitige Leitungsführung im Gebäude	BAUSEITS
2. Verankerung der Einrichtungsgegenstände mit dem Hausnetz (Elektron-Schalt)	HOCHLOCHER	
4. Verbindung der Einrichtungsgegenstände mit dem Hausnetz (Aufputz/Datei)	BAUSEITS	

LEGENDE	Sanitärinstallationen
A. Leitungen am Bau	Bauseitige Leitungsführung am Bau nach gültiger EN 806/ DIN 1988, EN 1717, DVGW-TRGI/TRF
B. Leitungen am Bau	Bauseitige Leitungsführung am Bau nach gültiger EN 806/ DIN 1988, EN 1717, DVGW-TRGI/TRF

LEGENDE	Elektro-Installationen
1. Grundzüge unserer Installationsplanung ist ein TN-C-S-Netz	1. Grundzüge unserer Installationsplanung ist ein TN-C-S-Netz
2. Gemäß VDE 0100, Teil 723 ist ein zusätzlicher Potentialausgleich	2. Gemäß VDE 0100, Teil 723 ist ein zusätzlicher Potentialausgleich

Maßnahmen für die bauseitige Leitungsführung:
- Die Einrichtung wurde werkseitig nach VDE 0100 geprüft.
- Die Prüfprotokolle + Schulung finden Sie im Möbel der entsprechenden Position.
- Auskünfte sind durch Fachfirmen nach gültiger Vorschrift (z.B. Prüfprotokoll) durchzuführen.
- Bei fachgerechter Ausführung der Anschlüsse, wird unsere Gewährleistung davon unberührt.
Bauseitige Voraussetzung für Anschlüsse:
- Die Spannungsvorgaben aus dem Hauptverteiler und Steuerungslinie (LV und LV-1) müssen zur Funktionsprüfung zur Verfügung gestellt werden können.

von	unterteilt	zum
von	unterteilt	zum
von	unterteilt	zum

von	unterteilt	zum
von	unterteilt	zum
von	unterteilt	zum

von	unterteilt	zum
von	unterteilt	zum
von	unterteilt	zum

von	unterteilt	zum
von	unterteilt	zum
von	unterteilt	zum

von	unterteilt	zum
von	unterteilt	zum
von	unterteilt	zum

von	unterteilt	zum
von	unterteilt	zum
von	unterteilt	zum

von	unterteilt	zum
von	unterteilt	zum
von	unterteilt	zum

von	unterteilt	zum
von	unterteilt	zum
von	unterteilt	zum